



FÜRSTENHAUS SCHAUMBURG-LIPPE – mehr als eine Reise wert

Traumhafte Erlebnis-Tipps in Schaumburg und Umgebung



Es gibt viel zu entdecken...



B Schloss Bückeburg



B Mausoleum Bückeburg



B Fürstliche Hofreitschule



B Café/Restaurant Schlossküche



B Museumsshop



B Parkcafé



B Stadt Bückeburg

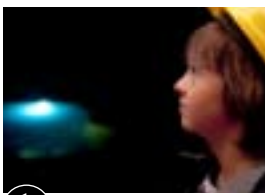


B Hubschraubermuseum



B Hotel „Ambiente“

... Sehenswertes in Bückeburg (B), Schaumburg & Umland (1-17)



1 Besucherbergwerk Kleinenbremen



2 Erlebniswelt Steinzeichen, Steinbergen



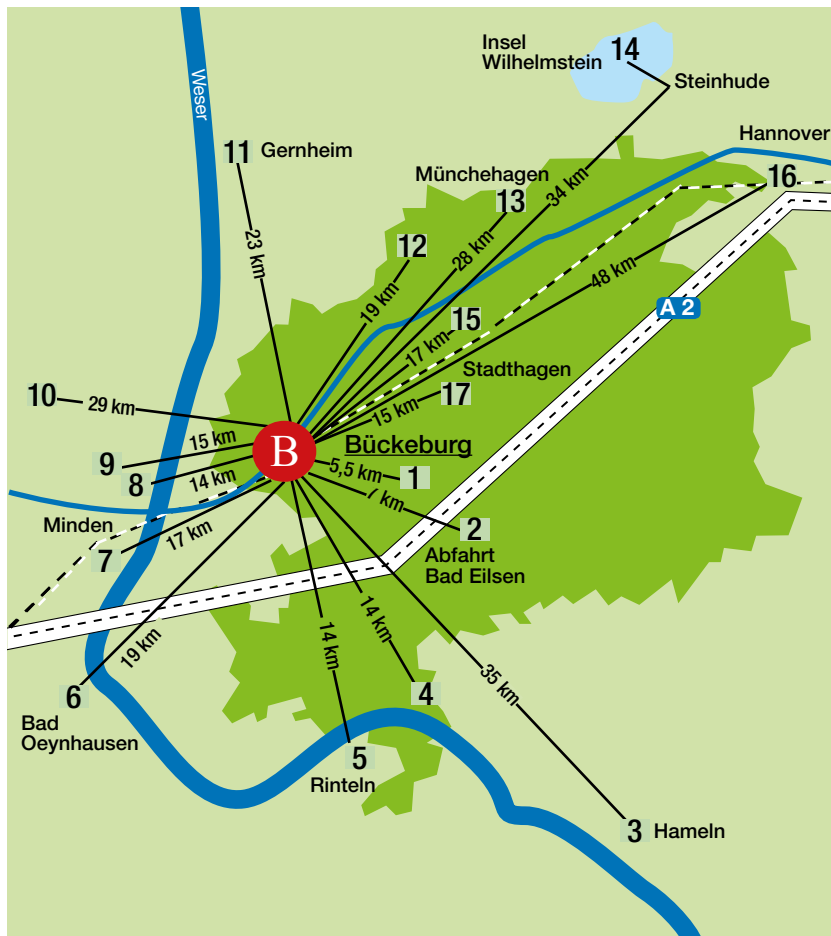
3 Der Rattenfänger von Hameln



4 Die Schaumburg



5 Museum Eulenburg Rinteln



9 Wasserstraßenkreuz Minden



10 Modetreff Oldemeier Lübbecke



11 Glashütte Gernheim



12 Wilhelm-Busch Museum Wiedensahl



14 Insel Wilhelmstein Steinhude



15 Restaurant „Dicker Heinrich“ Lüdersfeld



16 Herrenhäuser Gärten GOP Hannover



17 Mausoleum Stadthagen



13 Dino Park Münchenhagen

Impressum:

Fürstliche Schloßverwaltung
 Alexander Perl (V.I.S.D.P.)
 Schlossplatz 1
 31675 Bückeburg
 Tel: 05722/909182,
 Fax: 05722/909184
 schlossbueeckburg@t-online.de
 www.schloss-bueeckburg.de



Fürst Alexander
zu Schaumburg-Lippe

Das Fürstenhaus Schaumburg-Lippe lädt Sie ein

Mit diesem Reiseplaner möchten wir Ihnen Schloss Bückeburg und eine Fülle von attraktiven Sehenswürdigkeiten in der näheren Umgebung vorstellen. Die Erlebnisbausteine können Sie individuell kombinieren, wobei Aufenthalte von einem Tag bis zu mehreren Tagen möglich sind. **(Preise und Angebote finden Sie in der Beilage dieser Broschüre)**

Das Fürstenhaus Schaumburg-Lippe lädt Sie ganz herzlich ein, eine **Region** zu entdecken, die voller Überraschungen steckt. Gewöhnen Sie sich schon einmal daran, bei uns ist alles einzigartig auf der Welt!

26 Destinationen in einem Radius von 50 km, umgeben von wunderschöner Natur – im Zentrum das Schloss Bückeburg, sind mehr als eine Reise wert!

Ob Tagesausflug oder Mehrtagesreise – Sie werden begeistert sein vom Facettenreichtum unserer **Region**: Märchenschlösser, Dinosaurier, Max und Moritz, das erste deutsche U-Boot, Europas größte Fürstengruft, Deutschlands einzige Hofreitschule, liebenswerte Clowns und faszinierende Magier, das berühmte Wasserstraßenkreuz, die weltweit einzige Riesenwohnung, italienische (Renaissance-) Kunst, kunsthistorische Meisterwerke, Expo-Projekt Steinzeichen, komfortable Hotels mit ansprechendem Ambiente...

Und jetzt mal ehrlich?

Wollen Sie sich das entgehen lassen?

Inhalt

2–3 ÜBERSICHT INHALT

4–5 SCHLOSS BÜCKEBURG „Barock und Renaissance – vereint in einem Traum“

6–7 Café/Restaurant „Alte Schlossküche“ Fürstliche Hofreitschule Bückeburger Mausoleum Museumsshop

8–9 Bückeburg – Eine Stadt wie aus dem Bilderbuch Hubschraubermuseum Parkcafé Hotel/Restaurant Ambiente

10–11 Die Schaumburg Erlebniswelt Steinzeichen, Steinbergen Besucherbergwerk und Museum Kleinenbremen Die Eulenburg. Museum Rinteln

12–13 Potts Park Mindener Fahrgastschiffahrt GOP, Bad Oeynhausen GOP, Hannover Preußenmuseum Minden

14–15 Wilhelm Busch Geburtshaus Modetreff Oldemeier Glashütte Gernheim Dinopark Münchenhagen

16–17 Insel Wilhelmstein Mausoleum Stadthagen Zum Dicken Heinrich - Heinrichs Gästehof

18–19 Rattenfängerstadt Hameln Faszination Schlösser

20–21 Info für Busfahrer

„BAROCK UND RENAISSANCE – VEREINT WIE IN EINEM TRAUM“

Ein Schloss, das sich verträumt im Wasser spiegelt, eine Parkanlage von über 80 Hektar, die Altstadt gleich nebenan, all das lädt die Besucher zum Verweilen ein. Seit über 700 Jahren ist das Schloss ein lebendiger Spiegel der Zeit.

WIE ALLES BEGANN

📖 **1304:** Wohn- und Wehrturm wird erbaut, Machtbasis ist zu der Zeit die Schaumburg, Schwerpunkt liegt in Holstein.

📖 **1560-1622:** Von der mittelalterlichen Wehrfestung zum Renaissanceschloss; Fürst Ernst verändert das Schloss und errichtet wichtige Gebäude, wie das Schlosstor, die Stadtkirche, den Marktplatz Bückeburgs; das Rathaus mit Hofapotheke und den Marstall.

📖 **1732:** Umgestaltung der Fassaden und Innenausstattung im Barockstil
Der Schlosspark wird im späten 18. Jahrhundert im englischen Stil gestaltet. Sichtachsen durch Alleen sind bis heute aus der barocken Zeit erhalten.

📖 **1911-1916:** Bau des weltweit größten Grabmonumentes in Privatbesitz.

„Wussten Sie schon, dass der Film „Willi und die Winzors“ mit Hape Kerkeling hier bei uns im Schloss gedreht wurde?“

- 👑 **Renaissanceschloss mit Sälen und Räumen aus 4 Jahrhunderten**
- 👑 **Direkt am Stadtzentrum von Bückeburg gelegen**
- 👑 **80 Hektar große Parkanlage**
- 👑 **Eigenes Restaurant/Café, „Alte Schlossküche“**
- 👑 **Integrierter Museumsshop**
- 👑 **Fürstliche Hofreitschule & Mausoleum im Schlosspark**



SCHLOSS BÜCKEBURG – KAPELLE



SCHLOSS BÜCKEBURG – FESTSAAL

Öffnungszeiten:
April–September: 9.30-18.00 Uhr,
Oktober–März: 9.30-17.00 Uhr,
24.–26. und 31. 12/01.01. geschlossen



SCHLOSS BÜCKEBURG – INNENHOF



SCHLOSS BÜCKEBURG – GÖTTERPFORTE

Wir bieten für alle Zielgruppen passende Führungen an:

- 👉 **Schulklassen**
- 👉 **Betriebsausflüge**
- 👉 **Senioren**
- 👉 **Fremdsprachige Führungen auf Anfrage**

Spezialführungen auf Anfrage:

- 👉 **„Hinter den Kulissen“**
- 👉 **Parkführung**
- 👉 **Kinderführung**
- 👉 **Kunsthistorische Führung**
- 👉 **Einzigartiges Präzisions-Architekturmodell in der Vorhalle**

EMPFEHLUNG

Erlebnis Bonus Karte

Ein Preis – alles drin: (Preise siehe unter Angebote am Ende der Broschüre)

- 👉 **Eintritt und Führung im Schloss Bückeburg**
- 👉 **Eintritt im Marstallmuseum und den fürstlichen Hengstställen**
- 👉 **Eintritt im Mausoleum**
- 👉 **Eintritt im Hubschraubermuseum**
- 👉 **1 Stück Torte und Kaffee satt in der „Alten Schlossküche“ oder im Parkcafé**

5

ERLEBNIS-TIPPS

- 👉 **Landpartie: Gartenfestival mit exklusiven Ausstellern, jährlich an Fronleichnam**
- 👉 **Weihnachtszauber: Beginn immer zum 1. Advent**
- 👉 **„Ährensache“, Schaumburger Landmesse: 1. Septemberwoche**
- 👉 **Konzerte, Ausstellungen und Tagungen runden unseren Veranstaltungskalender ab.**

Sie haben die Möglichkeit unsere Räumlichkeiten für private Anlässe zu mieten:

- 👉 **Firmenevents und Familienfeiern**
- 👉 **Trauungen (standesamtlich und kirchlich)**
- 👉 **Hochzeiten**
- 👉 **Produktpräsentationen**
- 👉 **Foto-Shootings**
- 👉 **Seminare**

Kontakt:
Fürstliche Schlossverwaltung
Schlossplatz 1
31675 Bückeburg
Tel: 05722/ 5039 oder 909182, Fax 05722/ 909184
schlossbueeckeburg@t-online.de
www.schloss-bueeckeburg.de

„REITKUNST IST SICHTBAR GEMACHTE LIEBE“

Erleben Sie die vollkommene Prachtentfaltung der barocken Reitkunst! Lassen Sie sich einladen zu Inszenierungen kunstvollen Pferdeballetts zu Klängen klassischer Musik!

ERLEBNIS-TIPPS

- Deutschlands einzige Hofreitschule im 400 Jahre alten Marstall
- 250 barrierefreie beheizbare Sitzplätze im historischen Reithaus
- Marstallmuseum mit fürstlichem Prunkraumzeug, Tensen & Kutschenbeschlägen
- Besichtigung von hochprämierten und seltenen Barockpferden
- Regelmäßige Vorführungen barocker Reitkunst
- Buchbar für Firmenevents und exklusive Veranstaltungen z.B. „Spanische“ oder „Mystische Nacht“



FÜRSTLICHE HOFREITSCHULE

Öffnungszeiten:
Ganzjährig,
täglich 10.00–17.00 Uhr

Kontakt:
Schlossplatz 7 B
31675 Bückeburg
Tel: 05722/ 898350, Fax: 05722/ 9090821

info@die-hofreitschule.de
www.die-hofreitschule.de

6

„FÜRSTLICH GENIESSEN“

im historischen Ambiente der Jahrhundertwende!
Probieren Sie unsere erlesene frische Küche zu bürgerlichen Preisen!

MIT FÜRSTLICHER EMPFEHLUNG

- Original-Räume von 1895
- Frische Küche der Saison
- Mediterranes und Festliches; Wildes aus eigenem Forst
- Große Auswahl an hausbackenen Torten und Kuchen
- Reichhaltiges Frühstücksangebot von einfach bis de Luxe
- Bis zu 70 Sitzplätzen
- Gruppenangebote und Buskarte
- „Kulturpause“– unser stop-over-Angebot
- Geeignet für kleinere Veranstaltungen, wie Geburtstage, Jubiläen und Hochzeiten
- „Erlebnisbonuskarte“, eines unserer Kombinationsangebote



CAFE/RESTAURANT „ALTE SCHLOSSKÜCHE“

Öffnungszeiten:
Täglich 9.30–22.00 Uhr,

Kontakt:
Alte Schlossküche GbR
Schloßplatz 1
31675 Bückeburg
05722/ 9019941, Fax: 05722/ 9019942

info@alte-schlosskueche.de
www.alte-schlosskueche.de



MUSEUMSSHOP

Öffnungszeiten:
 April-September,
 9.30–18.00 Uhr,
 Oktober-März,
 9.30–17.00 Uhr
 24.–26. und 31. 12/01.01.
 geschlossen

Kontakt:
 Schlossplatz 1
 31675 Bückeburg
 Tel. 05722/ 5039, Fax: 05722/ 909184

schlossbueeckeburg@t-online.de
www.schloss-bueeckeburg.de

„KOSTBARKEITEN UND SCHÄTZE ZUM MITNEHMEN“

Besuchen Sie unseren Museumsshop mit einer großen Auswahl an exklusiven Geschenkartikeln für Sie oder für Ihre Lieben! Unser freundliches Team berät Sie gerne!

UNSERE EMPFEHLUNG

- 👉 Ausgewählte Kaffee-, Wein-, und Sektspezialitäten der Hausmarke „Fürst Schaumburg“
- 👉 Wildprodukte aus unserer eigenen Jagd
- 👉 Ausgefallene Dekorationsideen
- 👉 Kinderwelt mit historischem Spielzeug, Büchern und Accessoires
- 👉 Umfangreiches Buchsortiment zu den Themen Kunst, Kultur und Architektur

7



BÜCKEBURGER MAUSOLEUM

Öffnungszeiten:
 Ostern-Oktober;
 Di-Fr. 11.00–17.00 Uhr
 Sa, So, und an
 Feiertagen 10.00–18.00 Uhr

Kontakt:
 Fürstliche Schlossverwaltung
 Schlossplatz 1
 31675 Bückeburg
 Tel. 05722/ 5039, Fax 05722/ 909184

schlossbueeckeburg@t-online.de
www.schloss-bueeckeburg.de

„GOLDGLANZ IN DER FÜRSTENGRUFT“

Das jüngste Bauwerk im fürstlichen Schlossgarten wurde von 1911 bis 1916 errichtet. Mit eigenem Park ist die monumentale und außergewöhnliche Begräbnisstätte ein Kunstwerk für sich.

ERLEBNIS-TIPPS

- 👉 Einzigartige Goldmosaik-kuppel in Europa
- 👉 Größte Fürstengruft der Welt
- 👉 Malerisch im Schlossgarten gelegen
- 👉 Spielort des größten reisenden mittelalterlichen Phantasie-Spectaculums
- 👉 Beeindruckendes Raumerlebnis durch 25 Meter Höhe im Inneren.



BÜCKEBURG – EINE STADT WIE AUS DEM BILDERBUCH!

Durch das Schlosstor erreichen Sie den liebevoll restaurierten Stadtkern von Bückeburg. Hier entdecken Sie alle Sehenswürdigkeiten auf kurzen Wegen. Kleine Läden, Cafés sowie gemütliche Kneipen verleihen der Stadt ihren unverwechselbaren Charme. Das Rathaus mit Marktplatz und die Stadtkirche sind beeindruckende Wahrzeichen.

ERLEBNIS-TIPPS

- 👑 **Malerische Altstadt mit Fachwerkhäusern und historischen Gebäuden**
- 👑 **Museum Bückeburg für Stadtgeschichte und Schaumburg-Lippische Landesgeschichte**
- 👑 **Prunkvolle Stadtkirche als Wahrzeichen der Stadt**
- 👑 **Stilvolle Läden und eine Vielzahl von Gastronomiebetrieben**



BÜCKEBURG

Themen-Stadtführungen
buchbar

Kontakt:
Schlossplatz 5
31675 Bückeburg
Tel.: 05722/893181, Fax: 05722/8929969

tourist-info@bueeckeburg.de
www.bueeckeburg.de

8

„MEHR AMBIENTE GEHT NICHT“

Ein 4-Sterne Hotel mit Wohlfühlatmosphäre und einem Service, der von Herzen kommt. Zentral gelegen, jedoch in sehr ruhiger Stadtlage bietet das Hotel seinen Gästen Komfort auf hohem Niveau.

UNSERE EMPFEHLUNG

- 👑 **34 Zimmer mit 65 Betten**
- 👑 **2 Appartements**
- 👑 **Regionale-, klassische- und Gourmet-Küche**
- 👑 **Konferenzraum bis 30 Personen**
- 👑 **Brasserie, Sommergärtchen und Sauna**



HOTEL AMBIENTE

Kontakt:
Herminenstraße 11
31675 Bückeburg
Tel.: 05722/967-0, Fax: 05722/967-444

info@ambiente-hotel.de
www.ambiente-hotel.de



HUBSCHRAUBERMUSEUM BÜCKEBURG

Öffnungszeiten:
 April-Oktober 9.00-18.00 Uhr,
 Oktober-März 10.00-17.00 Uhr
 geschlossen am:
 24./25.12., 31.12., 01.01.

Kontakt:
 Sablé-Platz 6,
 31675 Bückeburg
 Tel.: 05722/5533, Fax: 05722/71539

info@hubschraubermuseum.de
 www.hubschraubermuseum.de

„DREHENDE FLÜGEL UND LEONARDO DA VINCI“

Mit Hubschraubern und Tragschraubern aus Europa und den USA ist das Hubschraubermuseum einzigartig auf der Welt!

ERLEBNIS-TIPPS

- 👉 42 originale Drehflügler und mehr als 1000 Modelle auf über 2500 Quadratmetern
- 👉 Einblick in Geschichte und Technik des Vertikalfluges
- 👉 Flugsimulator zum Ausprobieren
- 👉 Erweiterungsbau mit dem
 - Cornu II, dem ersten frei fliegenden Hubschrauber
 - Fw 61, dem ersten nutzbaren Helikopter
 - Alouette II, dem ersten Serien-Turbinenhubschrauber
 - BO 105, der erste kunstflugtaugliche Helikopter

9



PARKCAFÉ

Öffnungszeiten:
 Täglich ab 10.30 Uhr
 In der Winterzeit am Wochenende
 von 11.00 – 19.00 Uhr.

Kontakt:
 Schlossplatz 11
 31675 Bückeburg
 Tel. 05722/3528, Fax. 05722/917384

„DIE OASE IM GRÜNEN“

Umgeben von alten Bäumen, eingebettet im historischen Schlossgarten liegt das Parkcafé.

UNSERE EMPFEHLUNG

- 👉 Café, Restaurant und Biergarten
- 👉 Reichhaltiges Kuchen- und Tortenangebot
- 👉 Spezialitäten á la carte
- 👉 Biergarten mit deftiger bayrischer Küche
- 👉 Sitzplätze für 700 Personen
- 👉 Kinderspielplatz



„IM REICH DER STEINE“

Erkunden, entdecken und erfahren Sie die beiden Parkthemen „Faszination Stein“ und „Wunder des Lebens“ mit einem breitgefächerten Angebot!

ERLEBNIS-TIPPS

- 👑 Jahrtausendblick mit einer fantastischen Aussicht aus 250 Metern Höhe
- 👑 Haus der Mineralien mit dem Zauber der Kristalle und ihrem Reichtum an Formen und Farben
- 👑 Medientunnel mit einer 3-D-Multi-Visions-Show
- 👑 Haus des Lebens mit einer imposanten Fossiliensammlung
- 👑 Naturstein-Kabinett, eine der größten gesteinskundlichen Sammlungen Deutschlands
- 👑 Buchbar als Event-Location



ERLEBNISWELT STEINZEICHEN

Öffnungszeiten:
2. April-31. Oktober,
täglich, 10.00-19.00 Uhr
(außer montags außerhalb der
Schulferien von NS und NRW)

Kontakt:
Arensburger Straße, 4
31737 Rinteln
Tel. 05751/917590, Fax: 05751/74072

info@steinzeichen.de
www.steinzeichen.de

10

IRDISCHES UND UNTERIRDISCHES BIETET DAS EHEMALIGE BERGWERK!

Tauchen Sie ab in eine andere Welt und fahren Sie mit der Grubenbahn „Unter-Tage“ zu der „Blauen Lagune“, einem See tief unter der Erdoberfläche.

ERLEBNIS-TIPPS IN DER TIEFE

- 👑 Einfahrt mit der Grubenbahn
- 👑 Besichtigung der beeindruckenden unterirdischen Hallen
- 👑 Museum für Bergbau und Geologie
- 👑 Buchbar als Event-Location

WICHTIGER HINWEIS

Die Temperatur im Stollen beträgt 10 °C.
Bitte bringen Sie warme Kleidung und
festes Schuhwerk mit.
Unter Tage gilt Helmpflicht!
Leihhelme stehen zur Verfügung.



BESUCHERBERGWERK UND MUSEUM KLEINENBREMEN

Öffnungszeiten: April–Oktober
Di., Do., Sa., So. u. Feiertage ab 10
Uhr, letzte Bergwerks-Einfahrt 16 Uhr,
Museum schließt um 17 Uhr. Führungen
unter Tage: sonntags und Feiertags auch
ohne Anmeldung, Di., Do. und Samstag
nur nach vorheriger Anmeldung!

März bis November:
Sondereinfahrten möglich!
Kontakt: Rintelner Straße 396
32457 Porta Westfalica
Tel.: 05722/ 90223
info@besucher-bergwerk-kleinenbremen.de
www.besucher-bergwerk-kleinenbremen.de



VON HEXEN, STUDENTEN UND SOLDATEN...

Die ehemalige Universitätsstadt an der Weser bietet dem Besucher neben romantischen Fachwerkhäusern ein traditionsreiches Stadt- und Regionalmuseum. Themenschwerpunkte sind unter anderem die frühere Universität Rinteln (1621-1810), die Hexenverfolgungen und die Vergangenheit Rintelns als hessische Festungsstadt. Für ihr neues Ausstellungskonzept erhielt die Eulenburg 2007 den Niedersächsischen Museumspreis.

ETWAS BESONDERES

- 👉 Thematische Museumsführungen, auch in Kombination mit Stadtführungen
- 👉 Zahlreiche Dioramen, Modelle und Hörstationen
- 👉 Experimentelle Stationen
- 👉 Interaktives Stadtmodell
- 👉 Begehrter Kleinstwohngewagen von 1965

DIE EULENBURG. MUSEUM RINTELN

Öffnungszeiten:
Di.-So. 14.00-17.00 Uhr
Für Gruppen nach
Vereinbarung auch
vormittags oder abends

Kontakt:
Klosterstraße 21
31737 Rinteln
Tel. 05751/41197, Fax. 05751/925063

museum.eulenburg@t-online.de
www.eulenburg-museum.de

11



„MACHTBASIS AUS DEM MITTELALTER“

Der im 11. Jahrhundert erbauten Höhenburg verdankt das Schaumburger Land seinen Namen. Alte Mauern und Türme, die mächtige alte Gerichtslinde, geheimnisvolle Sagen und Inschriftensteine, das düstere Burggefängnis und ein atemberaubender Blick vom 30 m hohen Georgsturm, den Sie so schnell nicht vergessen werden, erwarten Sie.

ERLEBNIS-TIPPS

- 👉 Mittelalterliche Höhenburg auf dem Kamm des Wesergebirges
- 👉 Gastronomie in der Burg vorhanden
- 👉 Angrenzende Wald- und Wanderwege für Naturliebhaber

DIE SCHAUMBURG

Führungen möglich
Kontakt:
Tourist-Info Rinteln
Marktplatz 7
31737 Rinteln
Tel.: 05751/403980,
Fax: 05751/403989

Café/Restaurant „Schloss Schaumburg“
Burgstraße 1
31737 Rinteln
Tel. 05152/3765
tourist@rinteln.de
www.rinteln.de/tourist-information

Die Schaumburg fiel 1647 an Hessen und kam als Geschenk von Kaiser Wilhelm II an Fürst Georg zu dessen Silberhochzeit im Jahr 1907 wieder zurück.



„WO FREIZEIT ZUM ERLEBNIS WIRD“

Ein origineller und familienfreundlicher Erlebnispark mit Science Center wartet auf Sie! Die direkt am Wiehengebirge gelegene Freizeit-Park-Perle verbindet Erholsames, Wissenswertes, Rasantes und Unterhaltsames auf einzigartige Weise.

ERLEBNIS-TIPPS

- Weltweit unübertroffene Riesenwohnung (Guinness-Buch der Rekorde)
- Spannender Erlebnispark zum gemeinsamen Erleben von Groß und Klein
- Welt der Phänomene mit 130 Stationen im Science Center
- 5.500 qm unter Dach: Kinderland, Riesenwohnung, Knopfmuseum, Karussells
- Zahlreiche Fahrattraktionen: Weltneuheit „Turbo-Drachen“, Wildwasserbahn „Pottwal“
- Körperliche Aktivität der Gäste
- Gastronomie bis zu 300 Plätzen an den Imbissen „Superschirm“ und „Pottwalblick“
- Deutschlands schönstes Toilettenhaus
- Führungen auf Anfrage



POTTS PARK

Öffnungszeiten:
09.04.-30.10.2011
April bis September 10-18.00 Uhr,
Oktober bis 17.30 Uhr
(April, Sept. und Okt. nicht täglich
geöffnet; Mai bis August täglich offen)

Kontakt:
Bergkirchenerstr. 99,
32429 Minden-West/ Dützen
Tel. 0571/510 83, Fax: 0571/5800421

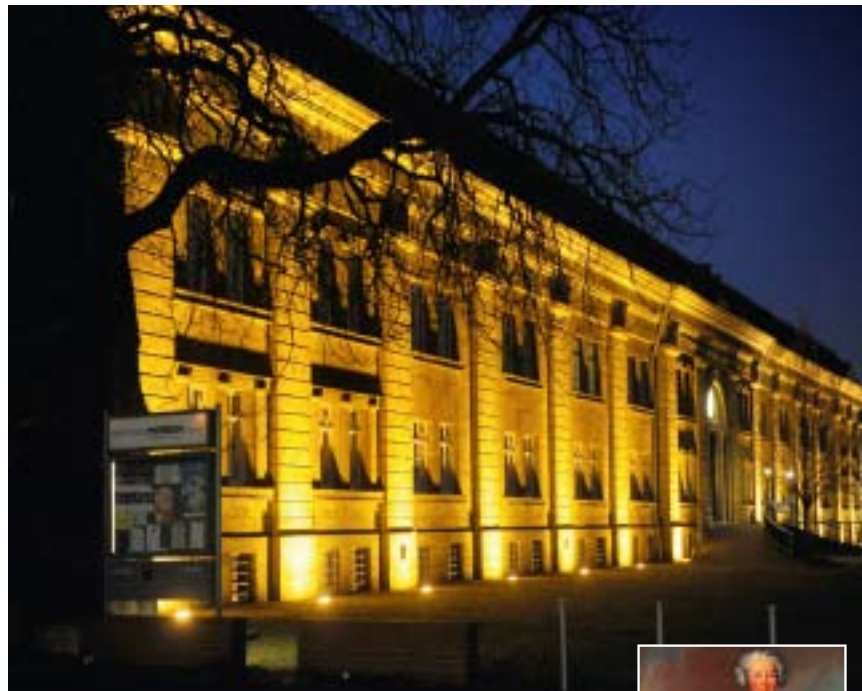
info@pottspark-minden.de
www.pottspark-minden.de

„KÖNIGE, FELDHERRN UND STAATSMÄNNER DER WELTGESCHICHTE!“

Sehen Sie zahlreiche Originalzeugnisse und aufwändige Inszenierungen zu den Spuren preußischer Geschichte im Weserraum mit ihren europäischen Dimensionen!

BESONDERHEIT

- Museum auf 3 Etagen mit über 2000 qm Ausstellungsfläche
- Beeindruckende Architektur der Defensionskaserne von 1829 als Destination
- Akustische Führungshilfe in Deutsch und Englisch
- Museumsshop mit vielfältigem Angebot



PREUSSEN MUSEUM MINDEN

Öffnungszeiten:
Mittwoch bis Sonntag:
11.00–17.00 Uhr

Kontakt:
Simeonsplatz 12
32427 Minden
Telefon: 0571/83728-24



minden@preussenmuseum.de
www.preussenmuseum.de



WESER, KANAL, WASSERSTRASSENKREUZ & SCHACHTSCHLEUSE

Unternehmen Sie eine Fahrt über das bedeutendste Wasserstraßenkreuz der Welt und erleben Sie einen Schleusenvorgang in der fast 100 Jahre alten Schachtschleuse!

DER BESONDERE TIPP

- 👑 Der Mittellandkanal führt über die Weser hinweg
- 👑 Historische Schachtschleuse mit 13 Metern Hubhöhe
- 👑 Rund- und Linienfahrten bis zu 3,5 Stunden. Charterung der Schiffe zu allen erdenklichen Anlässen möglich.
- 👑 Mühlenausflug entlang der Westfälischen Mühlenstraße
- 👑 Erlebnisfahrten mit Live-Musik und gastronomischen Leistungen
- 👑 Buchbar als Event-Location

MINDENER FAHRGASTSCHIFFFAHRT

Öffnungszeiten:
April–Oktober
Dienstag–Sonntag,
von 9.30–17.00 Uhr

Kontakt:
An der Schachtschleuse/ Sympherstr. 16,
32425 Minden
Tel: 0571/648080-0, Fax: 0571/648080-2

info@mifa.com
www.mifa.com

13



GOP- VARIÉTÉKUNST

Kontakt:
GOP Bad Oeynhausen
Im Kurgarten 8
32545 Bad Oeynhausen
Telefon: 05731/7448-0,
Fax: 05731/7448-88

tickets-oeynhausen@variete.de
www.variete.de

GOP Hannover
Georgstr. 36
30159 Hannover
Telefon: 0511/301867-10,
Fax: 0511/301867-30

info-hannover@variete.de
www.variete.de

VARIÉTÉKUNST VOM ALLERFEINSTEN

Internationale Weltklassekünstler entführen Sie in eine schillernde Welt aus atemberaubender Artistik, faszinierender Magie und aberwitziger Comedy!

- 👑 Liebenswerte Clowns, Magier und witzige Moderatoren
- 👑 Originalschauplätze der 20er u. 50er Jahre
- 👑 Preisgekrönte und internationale Starartisten und Newcomer
- 👑 Frische Küche und Kaffeeangebot
- 👑 Buchbar als Eventlocation

SHOWZEITEN:

BAD OEYNHAUSEN:

Dienstag und Donnerstag 15.30 Uhr,
Sonntag 14.30 Uhr
Mittwoch und Donnerstag 20.00 Uhr
und jeden 4. Mittwoch im Monat 15.30 Uhr
Freitag und Samstag 18.00 und 21.00 Uhr,
Sonntag 14.30 und 17.30 Uhr

HANNOVER:

Di. und Do.: 20.00 Uhr,
einmal monatlich mittwochs 16.00 Uhr
Fr. und Sa.: 18.30 und 21.30 Uhr,
So.: 14.30 und 17.30 Uhr



„MODE, MODENSCHAU UND KAFFEEKRÄNZCHEN“

Hochwertige Mode direkt vom Hersteller!
In entspannter Atmosphäre können Sie bei
kostenloser Bewirtung die hauseigene
Modenschau ohne Kaufzwang genießen.

DER MODISCHE TIPP

- 👑 Aktuelle Damenmode von Größe 36-56,
sowie Spezialgrößen
- 👑 Markenware u.a. von RABE, BRAX,
GELCO, TONI-DRESS, ZERRES
- 👑 Herren-Freizeitmode –
auch „Große Größen“ !
- 👑 Hochwertiges, internationales
AUREL - Parfüm-Sortiment
- 👑 Alles auf einer Ebene (barrierefrei)
- 👑 Organisierte Tages- und Mehrtagesfahrten
in den Mühlenkreis Minden-Lübbecke
- 👑 Kostenlose Bewirtung, Modenschau und Be-
triebsführung für Gruppen ab 10 Personen
- 👑 Beteiligung an den Buskosten
Persönliche Infomappe unter 05741/235620



MODETREFF OLDEMEIER

Öffnungszeiten:
Montag-Freitag
9.00-18.00 Uhr,
Samstag 9.00-18.00 Uhr

Kontakt:
Ravensberger Str. 61,
32312 Lübbecke-Nettelstedt
Tel. 05741/ 2356-20, Fax: 05741/ 2356-25

info@modetreff-oldemeier.de
www.modetreff-oldemeier.de

14

„AUF DEN SPUREN DER DINOSAURIER“

Lebensgroße Dinosaurier in einem herrlichen
Park hautnah erleben! Besuchen Sie das
Freilichtmuseum und Naturdenkmal mit
Hunderten von echten Dinosaurierspuren
aus der Kreidezeit.

ERLEBNIS-TIPPS

- 👑 220 Dinosaurier-Rekonstruktionen
in Originalgröße
- 👑 140 Mio. Jahre alte Trittsiegel
von Pflanzenfressern
- 👑 2,5 km langer Rundweg
- 👑 Schaupräparation
- 👑 Sonderausstellung
„Evolution des Menschen“
- 👑 Abenteuerspielplatz
- 👑 Picknickecke
- 👑 Gastronomie mit 300 Plätzen
- 👑 Mit-Mach-Halle für Kinder



DINOPARK

Öffnungszeiten:
19. März–31. Oktober,
9.00–18.00 Uhr

Kontakt:
Alte Zollstr. 5,
31547 Rehburg-Loccum
Tel. 05037/ 2073

info@dinopark.de
www.dinopark.de



WILHELM BUSCH GEBURTSHAUS

Öffnungszeiten:

1. April–30. Oktober,
Dienstag–Freitag:
10.00–12.00 Uhr, 14.00–17.00 Uhr
Sa., So. und an Feiertagen:
10–17 Uhr
1. November–31. März,
Dienstag–Sonntag/ Feiertag:
11–16 Uhr

Kontakt:

Hauptstr. 68 a
31719 Wiedensahl
Tel. 05726/ 388, Fax: 05726/ 921328
wilhelm-busch@wiedensahl.de
www.wilhelm-busch-geburtshaus.de

BEI WILHELM BUSCH ZU HAUSE!

„Max und Moritz, gar nicht träge,
Sägen heimlich mit der Säge,
Ritzersatz! Voller Tücke,
In die Brücke eine Lücke.“

In diesem historischen Fachwerkhäus wurde der „lebensbejahende Pessimist“ geboren. In Wiedensahl schrieb er seine weltberühmten Bildergeschichten.

ERLEBNIS-TIPPS

- 👑 Urvater des Comics und Vater von Max und Moritz
- 👑 Kindheitsräume von Wilhelm Busch
- 👑 Museum mit Biografie, Gemälden, Fotos und persönlichen Gegenständen
- 👑 Begegnungsstätte für Künstler



GLASHÜTTE GERNHEIM

Öffnungszeiten:

Ganzjährig geöffnet.
Dienstag–Sonntag
10–18.00 Uhr

Kontakt:

Gernheim 12
32469 Petershagen
Tel. 05707/9311-0, Fax. 05707/9311-11

glashütte-gernheim@lwl.org
www.lwl-industriemuseum.de

„KUNST AUS FEUER UND SAND“

Die historische Glasfabrik ist nach hundertjährigem Dornröschenschlaf wieder in Betrieb genommen worden und wird heute außerdem als Museum und Kulturzentrum genutzt.

ERLEBNIS-TIPPS

- 👑 Glasherstellung am Originalschauplatz
- 👑 Sonderausstellungen internationaler Glaskunst
- 👑 Führungen und Programme für alle Altersklassen
- 👑 Ausstellungsgebäude mit Glasturm von 1826 und Schleiferei
- 👑 Besichtigung der historischen Korbflechtereie, des Fabrikantenhauses und der Arbeiterhäuser

„EIN KUNSTHISTORISCHES MEISTERWERK VON INTERNATIONALER BEDEUTUNG“

400 Jahre waren die Türen des Mausoleums nahezu verschlossen. Zehn Jahre hat es gedauert, die Grablege des Fürsten Ernst zu Schaumburg-Holstein zu restaurieren.

Seit November 2010 ist dieses einzigartige Gesamtkunstwerk dem Publikum zugänglich.

Stünde es in Rom oder Florenz, würden es Millionen Besucher jährlich aufsuchen.

Das Mausoleum besticht durch die berühmten Bronzefiguren von Adrian de Vries, Marmorsäulen der Spätantike und kostbare Gemälde.

ERLEBNIS-TIPPS

- 👑 **Entwurf durch den Architekten Giovanni Maria Nosseni**
- 👑 **Manieristische Bronzeskulpturen „Die Auferstehungsgruppe“ von Adrian de Vries**
- 👑 **Unverwechselbarer Hallenbau in Form eines weltweit einmaligen Siebenecks**
- 👑 **Wunderschöner Engelschor in der Kuppel des Siebenecks**



MAUSOLEUM STADTHAGEN

Öffnungszeiten:

1. November–31. März,
Dienstag–Freitag
13–17 Uhr, Sa. 10–14 Uhr,
Sonntag 13–17 Uhr

1. April–31. Oktober,
Dienstag–Freitag 10–17 Uhr,
Samstag 10–14 Uhr, So. 13–17 Uhr

Kontakt:

Rathauspassage 1
31655 Stadthagen
Tel. 05721/934242 oder -782-0,
Fax: 05721/782-110

stadtverwaltung@stadthagen.de
www.renaissance-stadthagen.de

**MONUMENTUM PRIN: ERNESTI COMITI: H: S: OUOD A ° M.DC.XX.
A' VIVO CCEPTUM, TERTIO POST ILLUSTRIS: ABSOLVIT VIDUA
HEIDEWIGIS.**

„WILD“ - ESSEN UND SANFT SCHLAFEN IN LÄNDLICHER IDYLLE

Unkompliziertes Landhotel mit 3 Sternen. Die Verbindung von Tradition und modernem Komfort verleiht „Heinrichs Gästehof“ eine ganz besondere Note. Entscheiden Sie selbst, ob Sie auf dem „Heuboden“ oder im „Pferdestall“ übernachten möchten.

DAS BESONDERE ERLEBNIS

- 👑 **Moderne Zimmer mit Dusche, WC und Telefon, W-LAN und TV**
- 👑 **Übernachten in historischen Gebäuden**
- 👑 **Kegelbahn und eigene Fleischerei**
- 👑 **Biergarten**



ZUM DICKEN HEINRICH - HEINRICHS GÄSTEHOF

Kontakt:

Hotel-Restaurant
Wild-u. Landfleischerei
Partyservice & mehr
Am Hülsebrink 10 + 11
31702 Lüdersfeld bei Stadthagen
Telefon: 05725/9419-0, Fax: 05725/9459-49

hotel@zum-dicken-heinrich.de
www.zum-dicken-heinrich.de



WILHELMSTEIN



Öffnungszeiten:
April–15. Oktober
9.30–17.30 Uhr
Überfahrten mit dem Segelboot

Kontakt:
Inselfestung Wilhelmstein,
31515 Wunstorf
05033/1436, Fax: 05033/939548
Gastronomie: 05033/911811

info@wilhelmstein.de
www.wilhelmstein.de



DIESE GEHEIMNISVOLLE INSEL

liegt mitten im Steinhuder Meer. Schon die Überfahrt im historischen Segelboot ist ein Erlebnis. Ursprünglich war die Festung von Graf Wilhelm zu Schaumburg-Lippe als uneinnehmbarer Stützpunkt angelegt und wurde später als Hochsicherheitsgefängnis genutzt. Aber keine Angst – wir halten Sie nicht gefangen! Sie bleiben freiwillig – garantiert!



- 👑 Erstes deutsches U-Boot im Modell
- 👑 Atemberaubende Aussicht vom Observatoriumsturm
- 👑 Militärhistorisches Museum
- 👑 Inselgastronomie mit insgesamt 100 Plätzen
- 👑 Schlemmen auf der Lounge-Terrasse
- 👑 Seminarräume bis zu 30 Personen
- 👑 Clubhaus bis zu 60 Gästen
- 👑 Übernachtungsmöglichkeiten
- 👑 Standesamtliche Trauungen im Offiziersraum
- 👑 Überfahrt im historischem Segelboot



RATTENFÄNGERSTADT HAMELN

Entdecken Sie die Altstadt mit ihren wunderschönen Sandstein- und Fachwerkbauten. Erleben Sie die Sage live und hautnah beim Rattenfänger-Freilichtspiel oder dem Musical „RATS“ – und das auch noch kostenfrei. Das modernisierte Museum mit dem einzigartigen begehbaren Rattenfänger-Theater ist ebenso ein „Muss“ wie die Vorführung in der Schauglasbläserei. Versäumen Sie nicht eine unserer zahlreichen Erlebnisführungen zu buchen oder eine Schifffahrt auf der Weser zu unternehmen.

EMPFEHLUNG

- 👑 Nur 30 km südöstlich von Bückeburg
- 👑 8 Hotels mit jeweils mehr als 50 Betten
- 👑 Attraktive Pauschalreisen mit Tages- und Mehrtagesprogramm

18

„GEHEIMNIS, MAGIE UND VERFÜHRUNG“

Bunt und fröhlich läuft er durch die Stadt. Geheimnisvoll und ohne Happy End ist seine Geschichte. Der Rattenfänger von Hameln zieht Jung und Alt gleichermaßen in seinen Bann.

ERLEBNIS-TIPPS

- 👑 Rattenfänger-Freilichtspiel
(immer sonntags,
Mitte Mai–Mitte September)
- 👑 Musical „RATS“
(immer mittwochs,
Mitte Mai–Mitte September)
- 👑 Erlebnisführungen von „klassisch“
bis bunt gekleidet oder düster und
geheimnisvoll
- 👑 Rattenfänger-Figurenumlaufspiel:
täglich 13.05 Uhr, 15.35 und
17.35 Uhr am Hochzeitshaus



RATTENFÄNGERSTADT HAMELN

Kontakt:
Hameln Marketing und Tourismus GmbH
Deisterallee 1
31785 Hameln
Tel 05151/9578-19, Fax 05151/9578-7819
pauschalreisen@hameln-tourismus.de



Schloss Marienburg



Schloss Hämelschenburg



Renaissanceschloss Bevern



Schlossanlage Fürstenberg



Schloss Corvey



Schloss Bad Pyrmont

FASZINATION SCHLÖSSER

UNSERE PARTNER

Schloss Marienburg, eines der bedeutendsten neugotischen Baudenkmäler Deutschlands liegt 35 km östlich von Hameln. Die ehemalige Sommerresidenz der Welfen war einst ein Geschenk von König Georg V. an seine Frau Marie. Angeboten werden eine Vielzahl von Konzerten und Open Air's.

Renaissanceanlage, vollständig erhaltenes Rittergut von 1437 und Wasserschloss bietet Ihnen **Schloss Hämelschenburg**. Schlossführungen lassen den Besucher die 550-jährige Geschichte erleben. Danach laden Café und Museumsladen zum Verweilen und Stöbern ein.

Das **Renaissanceschloss Bevern** bei Holzminden wurde von 1603-1612 nach Vorgaben des Bauherrn Statius von Münchhausen erbaut. Heute wird es als Kulturzentrum für Veranstaltungen, Theatervorstellungen und Konzerte genutzt.

Bei einem Besuch der denkmalgeschützten **Schlossanlage Fürstenberg**, im Stil der Weserrenaissance erwartet den Besucher ein vielfältiges Angebot aus Kunst, Kultur und Historie. In der eigenen Porzellanmanufaktur mit Werksverkauf und einer Besucherwerkstatt kommen Liebhaber auf ihre Kosten.

Direkt am Weserschiffanleger befindet sich das Kulturdenkmal **Schloss Corvey**. Das im Jahre 815/822 auf Anregung Karls des Großen gegründete Kloster war zwischen dem 9. und 12. Jahrhundert politisches und kulturelles Zentrum in Nordeuropa. Ein besonderes Highlight sind die Corveyer Musikwochen.

Schloss Bad Pyrmont: Das am Kurpark gelegene Wasserschloss Pyrmont ist geprägt von einer imposanten Festungsanlage aus der Renaissancezeit, die während der Barockzeit überbaut wurde zu einer Sommerresidenz der Fürsten zu Waldeck und Pyrmont. Die Schlossinsel ist heute ein attraktiver Standort für kulturelle Veranstaltungen und beherbergt ein Museum.



BUSFAHRERINFORMATIONEN

Schloss Bückeberg (Seite 4–5)

- ⇒ Busparkplätze direkt am Schloss
- ⇒ 5 weitere Stellplätze auf unserem Busparkplatz
- ⇒ 90 Busparkplätze auf unseren Großveranstaltungen vorhanden
- ⇒ Freiplatz für Busfahrer und 1 Reiseleiterfreiplatz pro Gruppe ab 15 Personen
Mit der **Bahn** direkt bis zum Bahnhof Bückeberg fahren. Von dort aus sind es 10 Minuten Fußweg bis zum Schloss. Bei unserem Winter-Event haben wir einen Shuttle-Service
- ⇒ **Anfahrt/ Navigation:**
Georgstraße, 31675 Bückeberg

Hofreitschule (Seite 6)

siehe Schloss

Mausoleum (Seite 7)

- ⇒ **Anfahrt/ Navigation:**
Richard-Sahla-Straße (Bei Interesse immer erst zum Mausoleum fahren und danach zum Schloss)

Parkcafé (Seite 9)

Vom Schloss aus 5 Min. Fußweg

Diese Bereiche des Schlosses sind barrierefrei:

Museumsshop, Schlossinnenhof, Kapelle, Toilettenanlagen, Schlosspark, Restaurant/Café „Alte Schlossküche“, Parkcafé, Hofreitschule, Marstallmuseum

Hotel Ambiente (Seite 8)

- ⇒ Busparkplätze direkt am Seitenstreifen vor dem Hotel
- ⇒ Über Nacht beim Schloss
- ⇒ **Anfahrt/Navigation:**
Herminenstr. 11, 31675 Bückeberg

Hubschraubermuseum/ Stadt Bückeberg (Seite 8-9)

- ⇒ 2 Busparkplätze hinter der Sparkasse (200 m, Am Obersten Hof, Bückeberg)
- ⇒ 11 am Schloss (400 m)
- ⇒ Freiplatz für Busfahrer ab 20 Personen
- ⇒ **Anfahrt/Navigation:**
Sablé-Platz 6, 31675 Bückeberg
- ⇒ *Bus-Werkstatt: Autohaus Sieg GmbH Minden*

Steinzeichen Steinbergen (Seite 10)

- ⇒ 7 Busparkplätze
- ⇒ Freiplatz für Busfahrer ab 20 Personen
- ⇒ **Anfahrt/ Navigation:**
31673 Rinteln-Steinbergen, Am Fahrenplatz, Kreuzung, Arensburger Straße (L443/L442)

Besucherbergwerk Kleinenbremen (Seite 10)

- ⇒ 3 Busparkplätze
- ⇒ Freiplatz für Busfahrer und 1 Reiseleiter-Freiplatz pro Gruppe
- ⇒ **Anfahrt/Navigation:**
Rintelner Str. 396, 32457 Porta Westfalica

Die Schaumburg (Seite 11)

- ⇒ 10 Busparkplätze
- ⇒ Freiplatz für Busfahrer und ein Reiseleiter-Freiplatz
- ⇒ **Anfahrt/Navigation:**
Burgstr. 2, 31737 Rinteln

Die Eulenburg Museum Rinteln (Seite 11)

- ⇒ 2 Busparkplätze (150 m vom Museum entfernt), Haltemöglichkeit direkt vorm Museum
- ⇒ Buswerkstatt: Hanke GmbH Busspanndienst, Neue Straße 15, 31710 Buchholz, Tel. 05751/5963 (7 km entfernt)
- ⇒ 2 Freiplätze pro Gruppe
- ⇒ **Anfahrt/Navigation:**
Von Süden in die Altstadt, am Neuen Rathaus links
- ⇒ Überwiegend barrierefrei, Fahrstuhl zur Ausstellung

Potts Park (Seite 12)

- ⇒ 30 Busparkplätze
- ⇒ Freiplatz für Busfahrer: ab 25 Personen
- ⇒ **Anfahrt Navigation:**
Bergkirchenerstr. 99, 32429 Minden, Dützen, OT Uphausen

Preussenmuseum Minden (Seite 12)

- ⇒ 4 Busparkplätze
- ⇒ Freiplatz für Busfahrer pro Gruppe
- ⇒ **Anfahrt/Navigation:**
Am Simeonsplatz 12, 32427 Minden

Mindener Fahrgastschiffahrt (Seite 13)

- ⇒ 10 Busparkplätze
- ⇒ Freiplatz für Busfahrer ab 15 Personen
- ⇒ **Anfahrt/Navigation:**
Sympherstraße 16, An der Schachtschleuse 32425 Minden

GOP Kaiserpalais: Bad Oeynhausen (Seite 13)

- ⇒ 4 Busparkplätze
- ⇒ Freiplatz für Busfahrer ab 45 Personen
- ⇒ **Anfahrt/ Navigation:**
Morsbachallee 1, 32545 Bad Oeynhausen

GOP Varieté-Theater im Georgspalast Hannover: (Seite 13)

- ⇒ **Anfahrt/Navigation:**
Georgstr. 36, 30159 Hannover
- ⇒ Kostenpflichtige Parkmöglichkeiten:
Parkhaus Opernplatz unter der Oper
(1 Min. Fußweg), Parkhaus Windmühlenstraße
(3 Min. Fußweg, Mo-Sa. 6.00-1.00 Uhr)
- ⇒ Stadtbahnlinien 10 und 17
(Haltestelle Hauptbahnhof; 500 m)
- ⇒ Stadtbahnlinien 1,2,3,4,5,6,7,8,9 u. 11
Haltestelle Kröpke, 50 m

Modetreff Oldemeier (Seite 14)

- ⇒ 2-4 Busparkplätze
- ⇒ Freiplatz für Busfahrer für alle Gruppen
- ⇒ **Anfahrt/Navigation:**
Ravensbergerstr. 61, 32312 Lübbecke

Dinopark Münchenhagen (Seite 14)

- ⇒ 40 Busparkplätze
- ⇒ Freiplatz für Busfahrer ab 20 Personen
inkl. Verzehrgutschein von 4,00 €
- ⇒ **Anfahrt/ Navigation:**
Alte Zollstr. 5, 31547 Rehburg-Loccum

Glashütte Gernheim (Seite 15)

- ⇒ 4 Busparkplätze
- ⇒ Freiplatz für Busfahrer nach Rücksprache
- ⇒ **Anfahrt/Navigation:**
Gernheim 12, 32469 Petershagen,
A2 Oberhausen-Hannover,
Parkplatz Ovenstädter Straße/Ecke Ringstraße

Wilhelm Busch Geburtshaus (Seite 15)

- ⇒ 10 Busparkplätze auf dem Marktplatz
- ⇒ 1 Busparkplatz vor dem Geburtshaus
- ⇒ Freiplatz für Busfahrer ab 20 Personen
- ⇒ **Anfahrt/Navigation:**
Busparkplatz: Hauptstraße 68a, 31719 Wiedensahl
(gegenüber FCC Steuber)
150 m Fussweg zum Geburtshaus
- ⇒ *Bus-Werkstatt: Schaumburger Bus-Service
GmbH, Stadthagen, Tel. 05721/ 83002-0*

Hotel Restaurant „Zum Dicken Heinrich“ (Seite 16)

- ⇒ 12 Busparkplätze
- ⇒ Freiplatz für Busfahrer ab 25 Personen
- ⇒ **Anfahrt/Navigation:**
Am Hülsenbrink 11,
31702 Lüdersfeld bei Stadthagen

Mausoleum Stadthagen (Seite 16)

- ⇒ 3 Busparkplätze, am Ende der Schulstraße
(Wendekreis)
- ⇒ Freiplatz für Busfahrer
- ⇒ Haltemöglichkeit direkt hinter
dem Mausoleum
- ⇒ **Anfahrt/Navigation:**
Schulstraße/Am Kirchhof,
31655 Stadthagen

Wilhelmstein (Seite 17)

- ⇒ Ausreichend Busparkplätze bei den
Strandterrassen Steinhude
- ⇒ Freiplatz für Busfahrer und
1 Reiseleiter-Freiplatz ab 15 Personen
- ⇒ Überfahrt mit historischen Segelbooten
der Steinhuder Personenschiffahrts-
gesellschaft (05033-1721)
- ⇒ **Anfahrt /Navigation:**
Meerstr. 2, 31515 Wunstorf (Steinhude)

Hameln (Seite 18)

- ⇒ 20 Busparkplätze
- ⇒ Freiplatz für Busfahrer: ab 21 Personen
- ⇒ **Anfahrt/ Navigation:**
Deisterallee 1, 31785 Hameln
- ⇒ *Bus-Werkstatt:*
Fahrzeugbau Schierling GmbH
Otto-Körting-Str. 2,
31789 Hameln, 05751/ 5724-0
- ⇒ *Waschanlage: Omnibus Betriebshof,*
Hastenbecker Weg, 31789 Hameln,
Tel. 05151/788821







Ihr Buchungspartner:



Schaumburger Land Tourismusmarketing e.V.
Schloßplatz 5, 31675 Bückeberg
Telefon 05722/890550, Fax 05722/890552
info@schaumburgerland-tourismus.de
www.schaumburgerland-tourismus.de